

## Uribe Centro Democrático – FICHA TEMÁTICA

### TEMA: Educación

Número de la ficha: 03

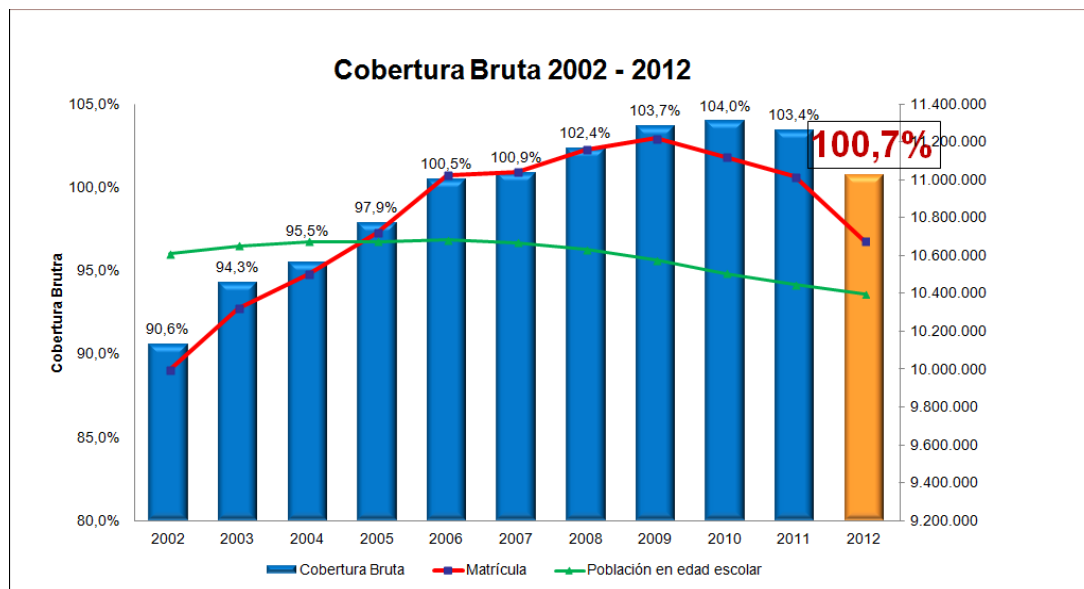
#### Cifras UCD/Cifras comparativas

### Matrícula por nivel Educación Básica y Media

Año	Prejardín y jardín	Transición	Primaria	Secundaria	Media
2002	382.744	686.890	5.198.325	2.775.249	951.196
2003	277.781	799.887	5.257.660	2.972.811	1.015.443
2004	304.129	781.560	5.304.693	3.062.669	1.048.908
2005	271.043	842.402	5.298.263	3.191.795	1.116.990
2006	281.212	824.514	5.369.864	3.348.003	1.199.058
2007	279.529	787.812	5.292.472	3.440.285	1.243.747
2008	276.779	812.789	5.291.005	3.514.615	1.266.252
2009	252.162	778.397	5.233.916	3.613.955	1.340.667
2010	196.359	761.817	5.084.966	3.681.469	1.398.263
2011	206.770	754.748	4.924.341	3.707.307	1.423.469
<b>2012</b>	<b>198.974</b>	<b>829.717</b>	<b>4.742.456</b>	<b>3.568.511</b>	<b>1.334.951</b>

Fuente: Matrícula 2002 certificada por las Secretarías de Educación; 2003 - 2012

MEN Sistema Integrado de Matrícula, SIMAT

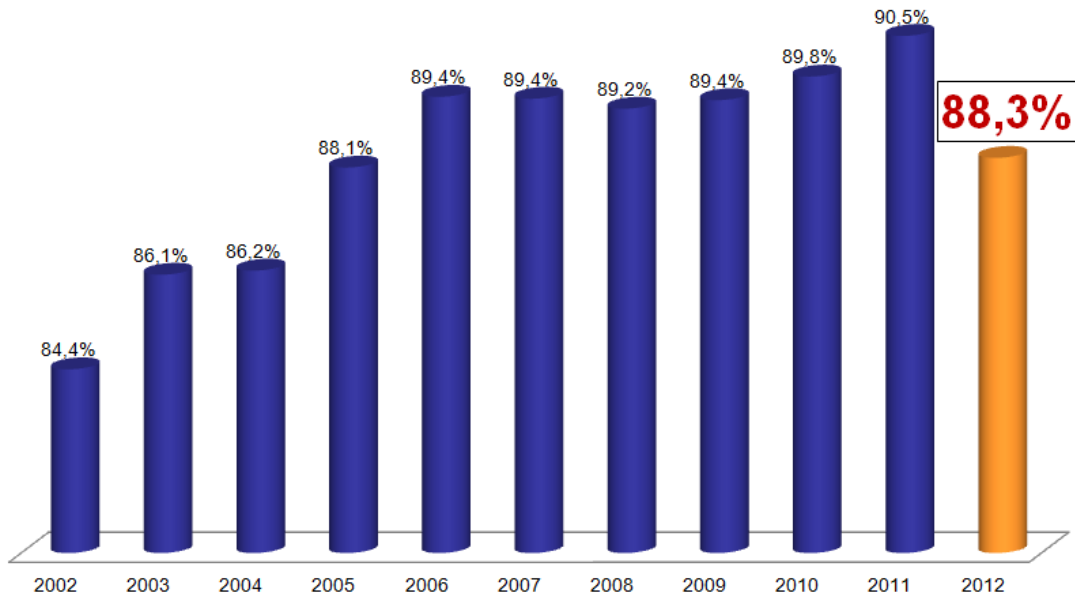


Fuente: Mineducación, junio 2013

## Uribe Centro Democrático – FICHA TEMÁTICA

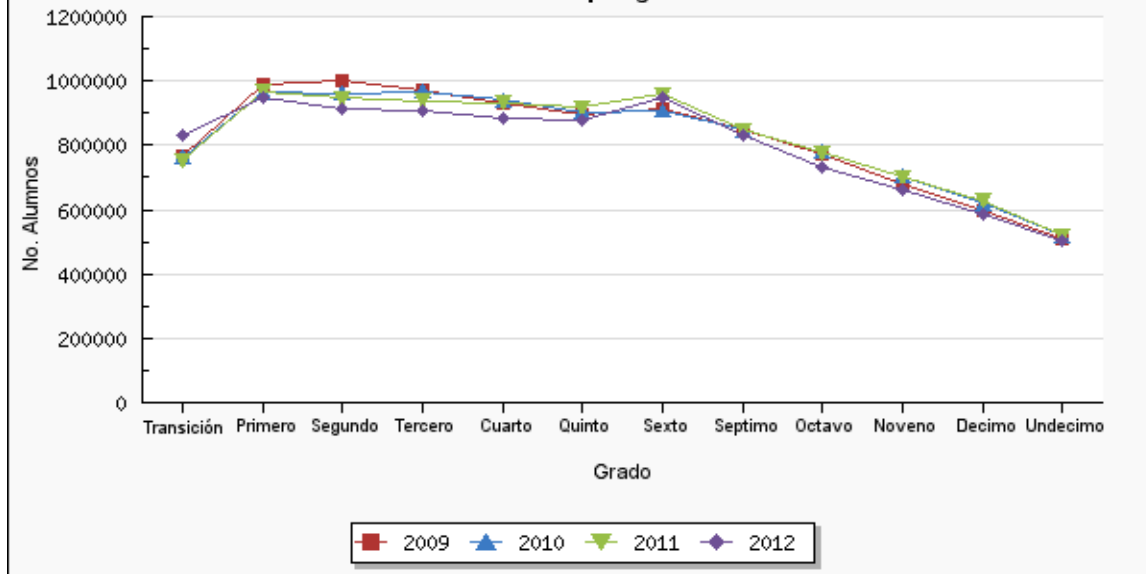
**\*Tasa de Cobertura Bruta (TCB):** corresponde a la relación porcentual entre los alumnos matriculados en un nivel de enseñanza específico (independiente de la edad que tengan) y la población escolar que tiene la edad apropiada para cursar dicho nivel.

**Tasas de cobertura Neta 2002 – 2012**  
Educación básica y media



**\*Tasa de Cobertura Neta (TCN):** es la relación entre estudiantes matriculados en un nivel educativo que tienen la edad adecuada para cursarlo y el total de la población en el rango de edad apropiado para dicho nivel.

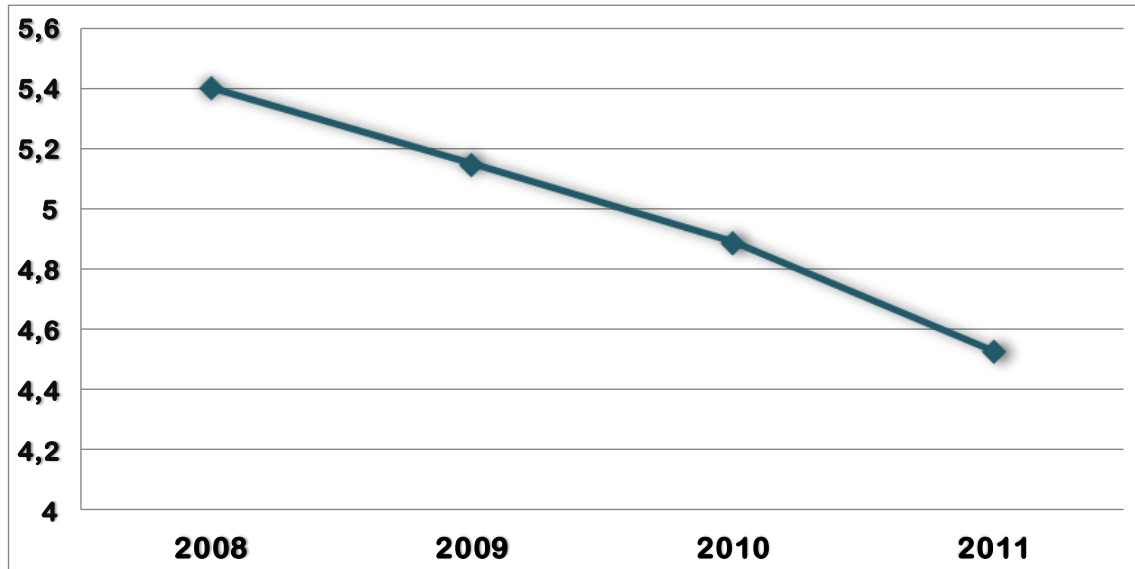
**Educación Básica y Media**  
Matrícula por grado



Fuente: Mineducación, junio 2013

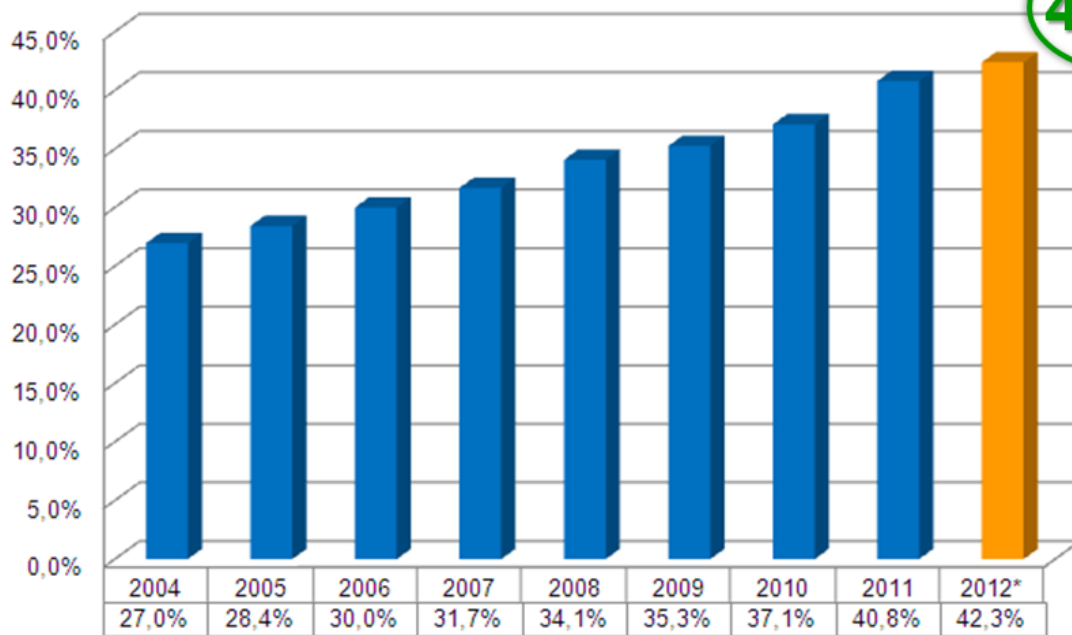
## Uribe Centro Democrático – FICHA TEMÁTICA

**Deserción, 2008 - 2011**  
**Educación básica y media**



Fuente: Mineducación, junio 2013

**Tasa de cobertura bruta, 2004 - 2012**  
**Educación Superior, Colombia**



Fuente: Mineducación, junio 2013

## Uribe Centro Democrático – FICHA TEMÁTICA

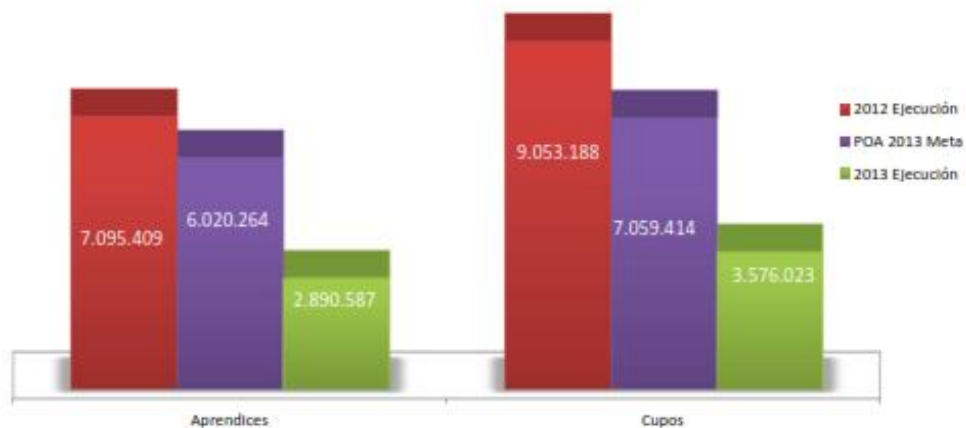
### TASA DE COBERTURA EN PAÍSES DE LA OCDE - 2009

PAÍS	TASA DE COBERTURA
Republic of Korea	103,9%
Finland	91,6%
United States of America	89,1%
Slovenia	86,9%
New Zealand	82,7%
Australia	75,9%
Denmark	74,4%
Iceland	74,1%
Norway	73,8%
Spain	73,2%
Sweden	70,8%
Poland	70,5%
Belgium	67,5%
Italy	66,0%

Fuente: UNESCO

La tasa de cobertura de la educación superior está muy lejos de estándares internacionales. Esto es más grave si se considera que apenas el 13% de los programas cuentan con acreditación de alta calidad

### SENA Formación profesional integral Gran total, junio 2013



**Nota:**

**Cupos:** La cifra de cupos se establece contabilizando un cupo por cada curso o programa de formación que realice el alumno

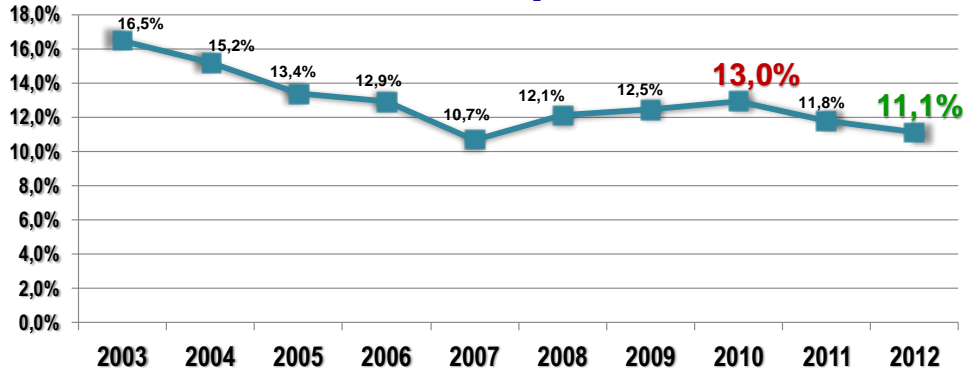
**Aprendices:** La cifra de aprendices para Formación Titulada, se establece contabilizando un aprendiz por cada curso o programa de formación que realice el alumno  
Para Formación Complementaria, se establece contabilizando una sola vez el aprendiz, independientemente del número de cursos o programas de formación que realice

Fuente: SENA, junio 2013. *Informe de gestión del SENA, valor total matrícula atendida:*

<http://www.sena.edu.co/transparencia/gestion-de-planeacion/Paginas/Informe-Estadistico.aspx>

## Uribe Centro Democrático – FICHA TEMÁTICA

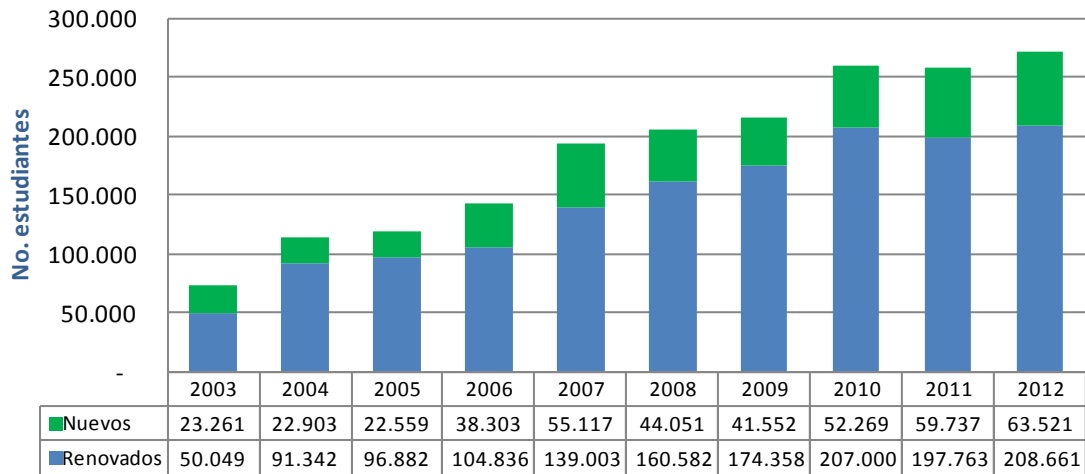
### Deserción, 2003 – 2012 Educación Superior



Fuente: Mineducación, junio 2013

### Crédito Educativo ICETEX

#### Créditos colocados 2003 - 2012



Fuente: Icetex. Informes de gestión 2002-2010, 2011 y 2012

### Crédito Educativo ICETEX

#### Recursos

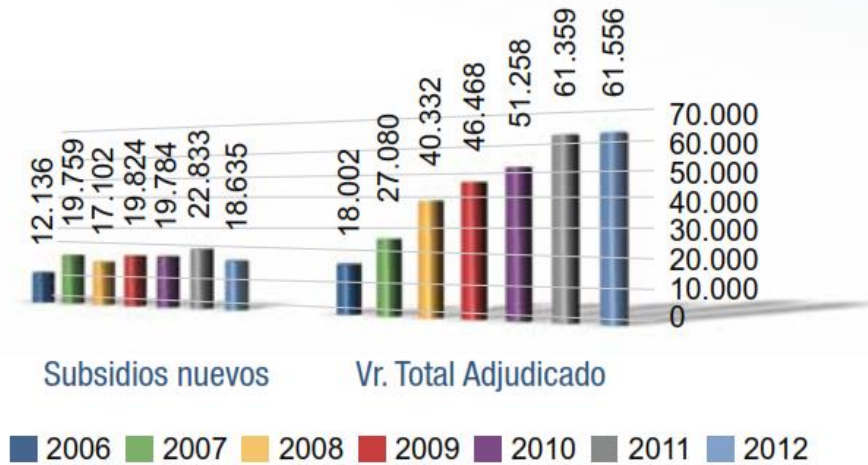
AÑO	PRESUPUESTO DE INVERSIÓN	PRESUPUESTO DE FUNCIONAMIENTO*	PRESUPUESTO TOTAL
2003	150.239.532.520	16.024.732.505	166.264.265.025
2004	222.557.715.000	20.904.942.200	243.462.657.200
2005	228.462.011.625	15.325.827.160	243.787.838.785
2006	290.330.968.656	26.443.239.589	316.774.208.245
2007	426.749.097.654	20.909.871.549	447.658.969.203
2008	500.314.935.637	28.266.675.467	528.581.611.104
2009	643.449.833.712	47.667.775.903	691.117.609.615
2010	649.659.011.001	58.162.776.274	705.841.787.275
2011	730.956.682.846	66.116.269.911	797.072.952.757
2012**	857.872.714.353	79.569.534.238	937.442.248.591

Valores en pesos  
\* Incluye servicio deuda  
\*\* Aprobación a septiembre 2012  
Fuente: Oficina Asesora de Planeación

Fuente: Icetex. Informe de gestión 2002-2012

**Crédito Educativo ICETEX**

**Subsidios**



Valores expresados en miles de millones de pesos.

Fuente: Icetex. Informe de gestión 2002-2012

\* PRUEBAS PISA: las Pruebas Pisa (Programa para la Evaluación Internacional de los Alumnos por sus siglas en inglés) se realizan cada tres años por la Organización para la Cooperación y Desarrollo Económicos (Ocde) y evalúan tres aspectos: matemáticas, lectura y ciencias.

<b>2009</b>	<b>2013</b>
<p>*Pruebas aplicadas a 470 mil alumnos. La muestra en Colombia fue de casi 8 mil estudiantes.</p> <p>*Resultados: 381 puntos en matemáticas, 413 en lectura y 402 en ciencias</p> <p>*Colombia ocupó el puesto 52 entre 65 países.</p>	<p>*Pruebas aplicadas a 510 mil alumnos. La muestra en Colombia fue de 9.073 estudiantes.</p> <p>*Resultados: 376 puntos en matemáticas (puesto 61), 403 en lectura (puesto 55,) y 399 en ciencias (puesto 58). En todos los campos se ubicó entre los 10 últimos puestos.</p> <p>*Colombia ocupó el puesto 62 entre 65 países.</p>

Fuente:

**Posición Oficial del UCD sobre este Tema**

\*Jornada completa y gratuita de 8 de la mañana a 4 de la tarde para los nueve millones de niños que hoy están en la educación pública, con desayuno y almuerzo en el colegio (se invertirán alrededor de 5 billones en alimentación).

## **Uribe Centro Democrático – FICHA TEMÁTICA**

- \*Refuerzo en bilingüismo , lecto-escritura, ciencias y matemáticas en las horas complementarias, al igual que educación en valores y formación para el trabajo.
- \*Todos los bachilleres con acceso a la educación superior, que puedan ir al SENA o a otras entidades de educación superior, tanto tecnológicas como profesionales y acompañar sus esfuerzos emprendedores con financiación y capacitación multiplicando por diez el Fondo Emprender.
- \*Ampliación de la infraestructura educativa; se invertirán 15 billones de pesos en infraestructura educativa
- \*Se mejorará el salario de los profesores

### **Documentos Relacionados y/o Links de soporte:**

### **Notas, Recomendaciones & Medios de Difusión:**

*Elaborada por: Unidad de Periodismo Investigativo UCD  
Fecha de elaboración: Febrero de 2014*